

---

# インボイス制度／経理業務について

市原会計事務所（2023.08.17）

# インボイスで経理業務負担が2倍、3倍に！？

インボイス制度がスタートしますと  
消費税の正しいご納税額の計算のため  
以前の経理方法と比べて複雑になります



# インボイスで経理業務負担が2倍、3倍に！？

## ◇会計フローの流れ

①会計資料 : インボイス有り、無し

②帳簿の入力 : インボイス有り、無し

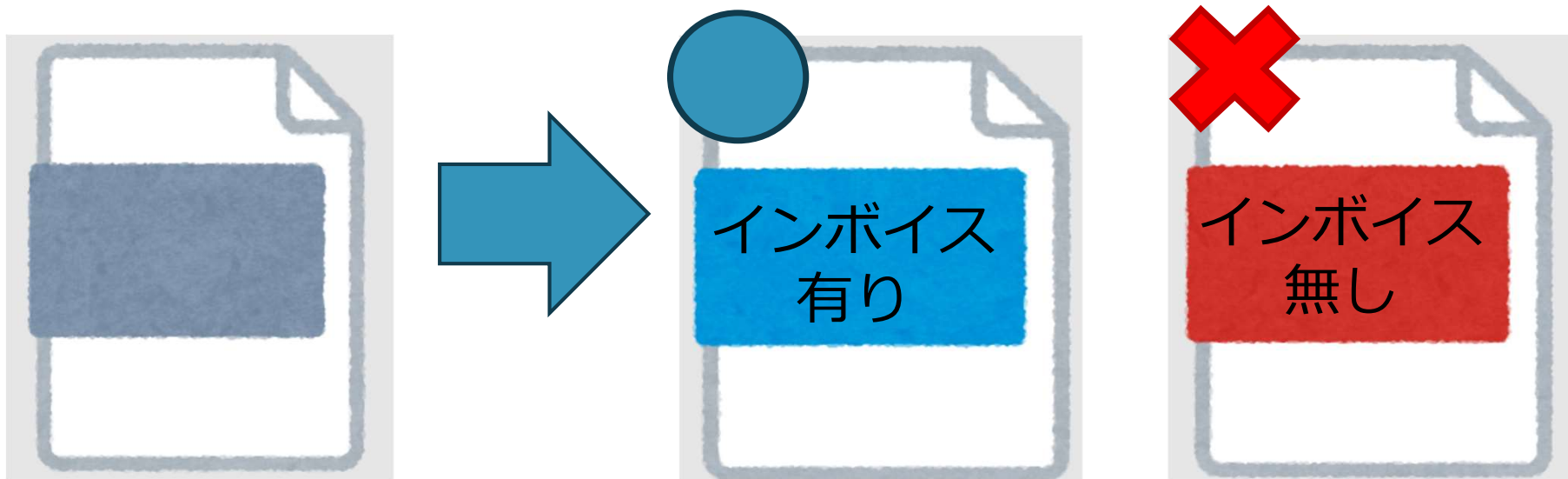
③帳簿のチェック : インボイス有り、無し

→すべて2つに分ける必要がございます



# インボイスで経理業務負担が2倍、3倍に！？

①会計資料：2つに区分する必要がございます



# インボイスで経理業務負担が2倍、3倍に！？

## ②帳簿入力

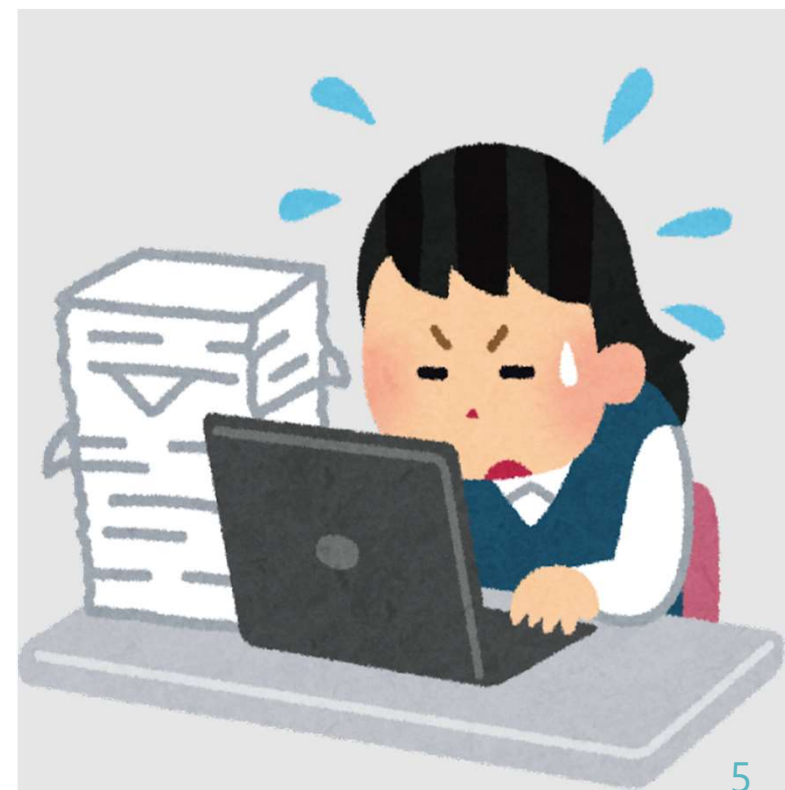
全仕訳にインボイス[有り] [無し]の追加入力が必要です

\* インボイス有り

仕入 100円 / 買掛金A社 100円  
[10%]・[有り]

\* インボイス無し

仕入 200円 / 買掛金B社 200円  
[10%]・[無し]



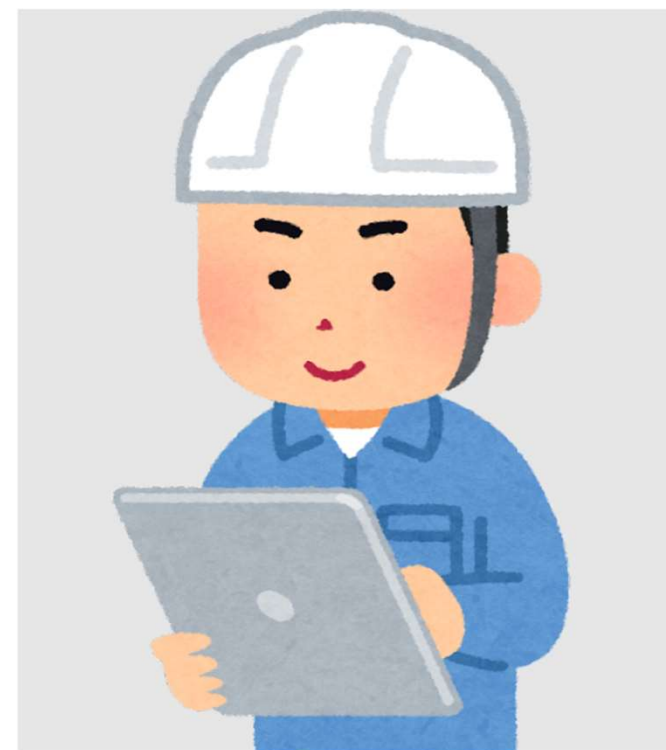
# インボイスで経理業務負担が2倍、3倍に！？

## ③帳簿チェック

会計資料のインボイス区分別に

1つずつ確認しますので

チェック作業も2倍、3倍になります



## インボイス制度に向けて

2023年10月のインボイス制度により  
お客様も弊所も経理業務負担が  
増えてしまいます  
なるべくお互いにご負担の少ない形で  
インボイスを進められればと存じます

